

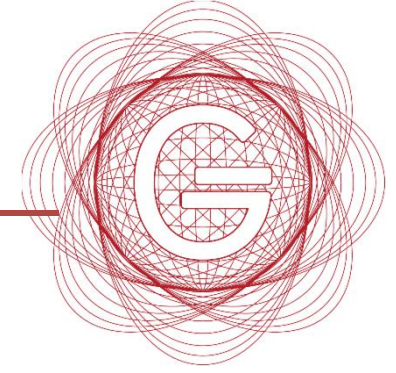
---

# Gedik Portföy Yönetimi A.Ş.

Gedik Yatırım Menkul Değerler A.Ş.  
'Gedik Portföy İkinci Hisse Senedi' Fonu

('Küçük ve Orta Ölçekli Şirketler' Fonu)

# Fon Performansı



## Gedik Portföy İkinci Hisse Senedi Fonu ( Eski ünvanı 'Gedik Portföy Küçük Orta Ölçekli Şirketler Fonu' )

Gedik Portföy Yönetimindeki fonlar 2016 ya yönelik yenilenen stratejik yaklaşımları ile istikrarlı getiri hedeflerini sürdürüyorlar. Ekim ayında BİST100 endeksi % 2,68 değer artışı yaparken fonumuz %3,75 değer artışı sağladı.

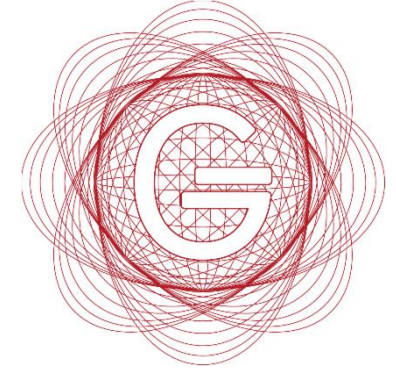
En başarılı fonumuz Gedik Portföy İkinci Hisse Senedi Fonumuz(Küçük ve Orta Ölçekli Şirketler Fonu) getiride 2013 yılında 1. sıradayken, 2014 yılında % 34,38 getiri ile 4. sırada bitirdi.

Bu fonumuz borsa 2015 yılını % -16.33 gerilerken, % 3,10 artış ile 2. sırada tamamladı. Aşağıda Gedik Portföy İkinci Hisse Fonumuzun kuruluşundan bu yana(4 tam yılda) karşılaştırılmasını bilgilerinize sunarız.

(Kaynak:[www.fonmarket.com](http://www.fonmarket.com))

Yatırım Araçları	1.Kas.12	1.Kas.16	Getiri
Gedik Portföy İkinci Hisse senedi Fonu(Hisse Yoğun Fon)	0.015046	0.027763	<b>84.5%</b>
BİST 100	72529	78,536	<b>8.3%</b>
Mevduat (KYD 1 Aylık Gösterge)	122.273	171.41	<b>40.2%</b>
Bono (KYD 182 Günlük)	1156	1616.80	<b>39.9%</b>
ON/Repo (KYD Net Endeksi)	346	457.41	<b>32.2%</b>
Dolar	1.7928	3.1058	<b>73.2%</b>
Altın (Gram)	98.756	127.06	<b>28.7%</b>

# Yıllık Getiriler

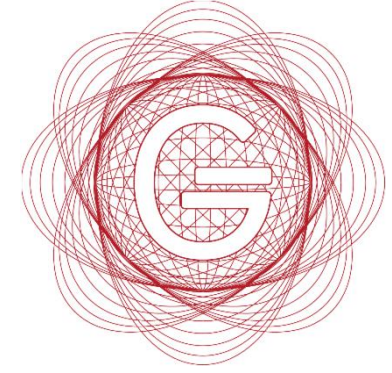


	2016**	2015	2014	2013	2012*	Son bir yılda(31.10.2015/31.10.2016)	Kurulduğundan bu yana(31.10.2012/31.10.2016)
Gedik Portföy İkinci Hisse Senedi Fonu	16.82%	3.10%	34.38%	5.72%	7.83%	33.51%	84.52%
BİST 100	9.49%	-16.33%	26.43%	-13.31%	7.82%	5.84%	8.28%
Mevduat (KYD 1 Aylık Gösterge)	8.12%	9.47%	8.92%	7.24%	1.32%	10.91%	40.19%
Dolar	6.38%	25.02%	9.22%	19.56%	-0.60%	2.64%	73.24%

\*: Gedik Portföy İkinci hisse senedi fonu 01 Kasım 2012 de kurulmuştur.

\*\* : 2016 yılına ait getiriler.

# Fonun Yatırım Stratejisi ve Karşılaştırma Ölçütü



## **Gedik Yatırım Menkul Değerler A.Ş. 'Küçük ve Orta Ölçekli Şirketler' Hisse Senedi Yoğun Fonu**

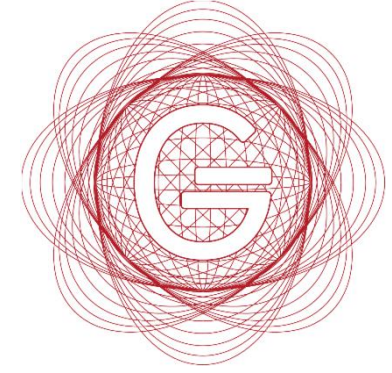
**Fonun Yatırım Stratejisi**, aktif yönetim tarzı olup, amaç küçük ve orta ölçekli işletmelerin hisse senetlerine değer yaklaşımıyla yatırım yaparak, yüksek getiri sağlamaktadır. Yatırım yapılacak hisse senetleri, temel olarak BİST30 dışında ve piyasa değeri **1 Milyar USD altında olan şirketlerin** arasından çeşitli yatırım analizleri kullanılarak belirlenir. Fonun 'hisse senedi yoğun fon' olması nedeniyle fon portföy değeri %80 - %100 arasında BİST de işlem gören hisse senetlerinden oluşmaktadır.

Gedik Portföy İkinci Hisse Fonu, yukarıda özetlediğimiz stratejisi ile hisse senetlerine yatırım yapan Sermaye piyasası yatırımcıları için , **daha düşük risk ile daha yüksek getiriyi** hedeflemektedir. Aşağıda yer alan grafik ve tablolar Fon'un bu yöndeki başarısı konusunda bilgi vermeyi amaçlamaktadır.

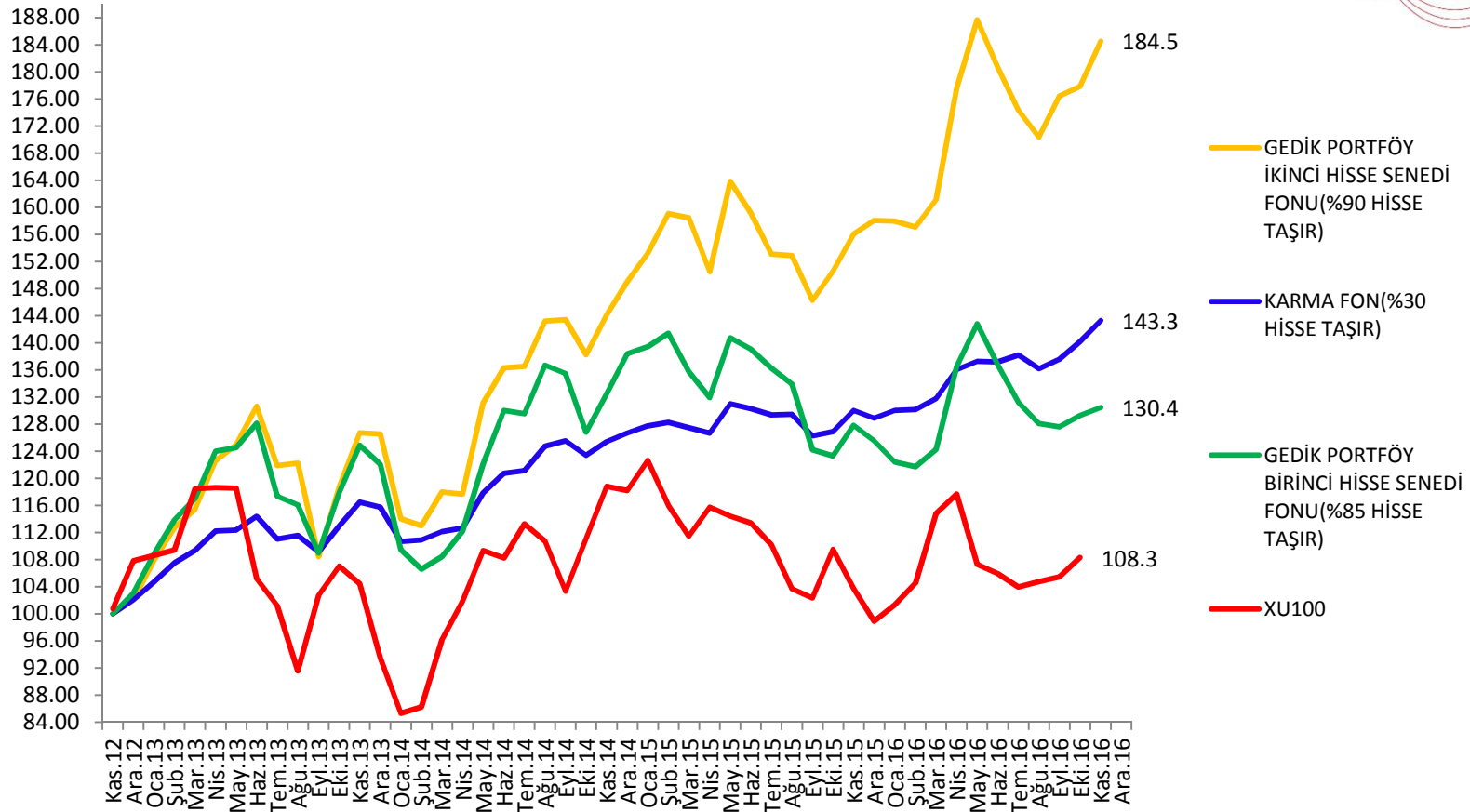
**Fonun Karşılaştırma Ölçütü;** %50 BİST 100-30 Endeksi (XYUZO) + %50 BİST TÜM – 100 Endeksi (XTUMY)

2012/2141 sayılı Bakanlar kurulu kararı ile hisse senedi yoğun fonların katılma belgelerinden elde edilen kazançlar üzerinden ilgili banka ve aracı kurum tarafından **%0 (sıfır) stopaj** yapılmaktadır.

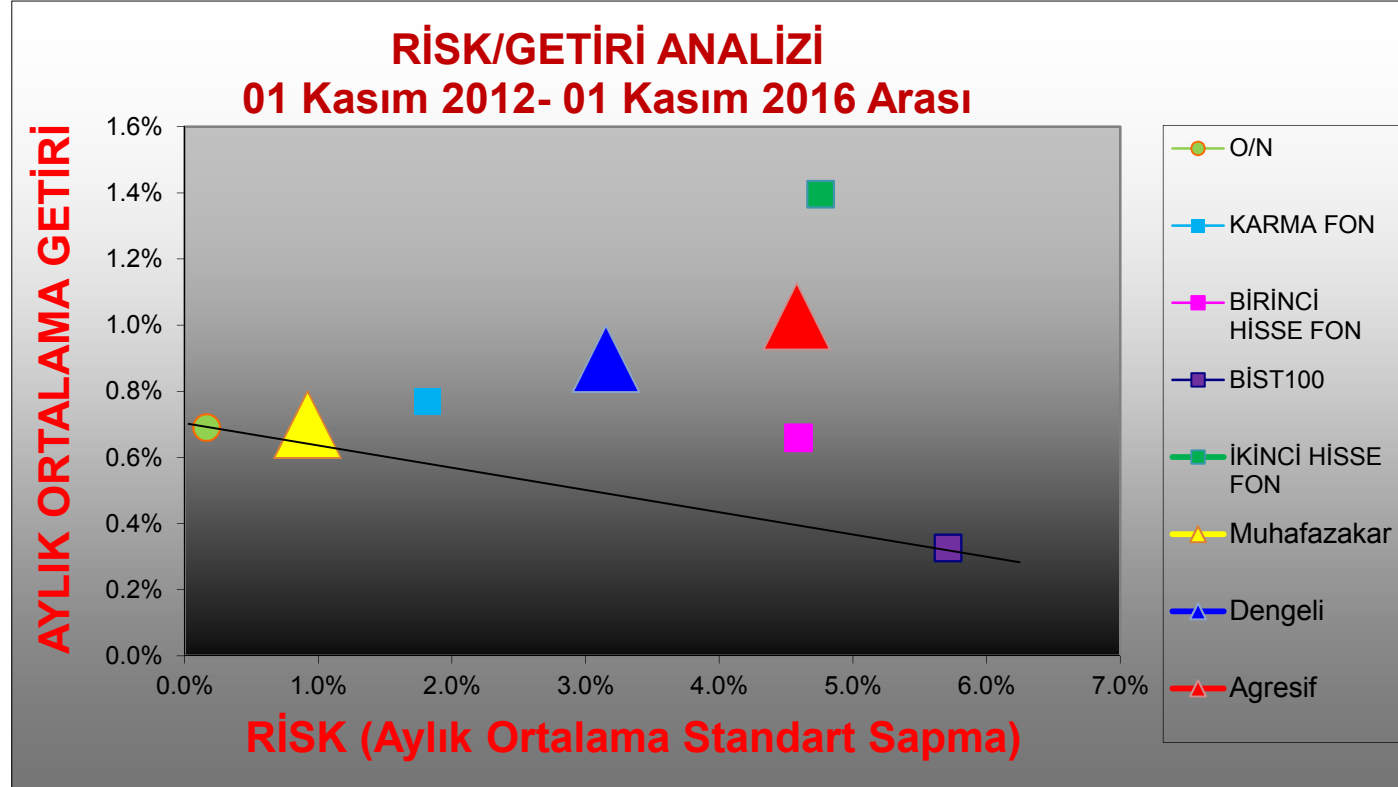
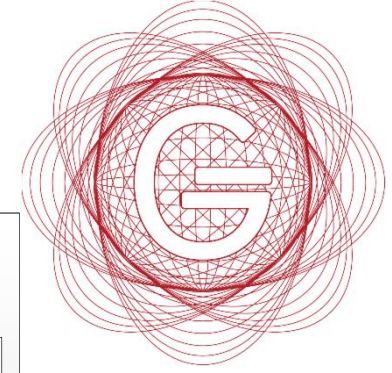
# Hisse Fonları Borsa İstanbul ile Karşılaştırılması



## 2012-2015 HİSSE FONLARIMIZIN BORSA İSTANBUL İLE KARŞILAŞTIRILMASI 2012=100 (Kasım2012 ikinci hisse fon başlangıç)

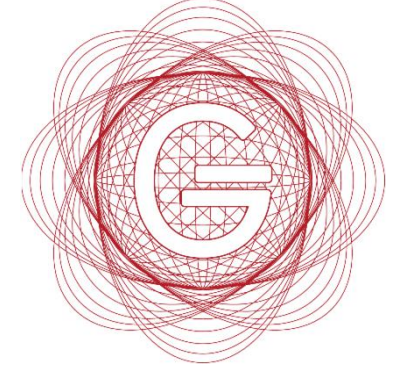


# Risk / Getiri Analizi



	O/N	KARMA	BİRİNCİ HİSSE FON	İKİNCİ HİSSE FON	BİST100	Muhafazakar	Dengeli	Agresif
Dönem Getiri (%)	39.1%	43.3%	30.4%	84.5%	8.3%	37.5%	46.9%	53.6%
Aylık Getiri Ortalama (%)	0.7%	0.8%	0.7%	1.4%	0.3%	0.7%	0.9%	1.0%
Aylık Std.Sapma (%)	0.2%	1.8%	4.6%	4.8%	5.7%	0.9%	3.2%	4.6%

# Gedik Portföy Yönetimi A.Ş.



## Gedik Portföy Yönetimi A.Ş.

Cumhuriyet Mah. T (0216) 453 00 00  
E-5 Yanyol F (0216) 377 11 36  
No:29 Kat:3 34876 www.gedikportfoy.com  
Yakacık - Kartal / İstanbul gedikportfoy@gedik.com

Fonun geçmiş dönemine ait getirisi gelecek performansının göstergesi olamaz.  
Bu bilgiler ışığında üçüncü şahıslara alış/satış yapmaları yolunda herhangi bir teklifte bulunulmamaktadır.  
Bilgi için 0216 453 00 00 (1509-1518) / [gedikportfoy@gedik.com](mailto:gedikportfoy@gedik.com)

**Gedik**portföy