

# Inveo Portföy

## İkinci Hisse Senedi Fonu (GMR)

Aralık 2021

**INVEO**  
PORTFÖY

# Fon Hakkında Temel Bilgiler

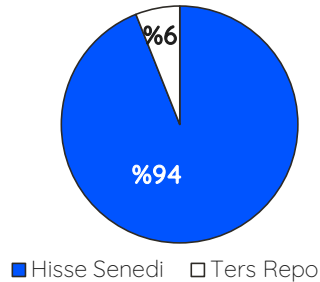
Yüksek risk almaktan çekinmeyen ve yatırımlarını hisse senedi portföylerinden uzun vadeli olarak değerlendirmek isteyen yatırımcılar , uzun vadede daha düşük risk ile BIST100 getirisinden daha yüksek bir getiri sağlamayı amaçlar.

Aktif yönetim tarzı olup, küçük ve orta ölçekli hisse senetlerine yatırım yaparak yüksek getiri sağlamak isteyen yatırımcılara önerilir. Hisse senetleri temel olarak BIST30 dışı şirketlerden seçilir.

## Benchmark (Karşılaştırma ölçütü)

%50 BIST100-30 Endeksi(XYUZO) + %50 BIST TÜM-100 Endeksi (XTUMY)

## Fon Varlık Dağılımı

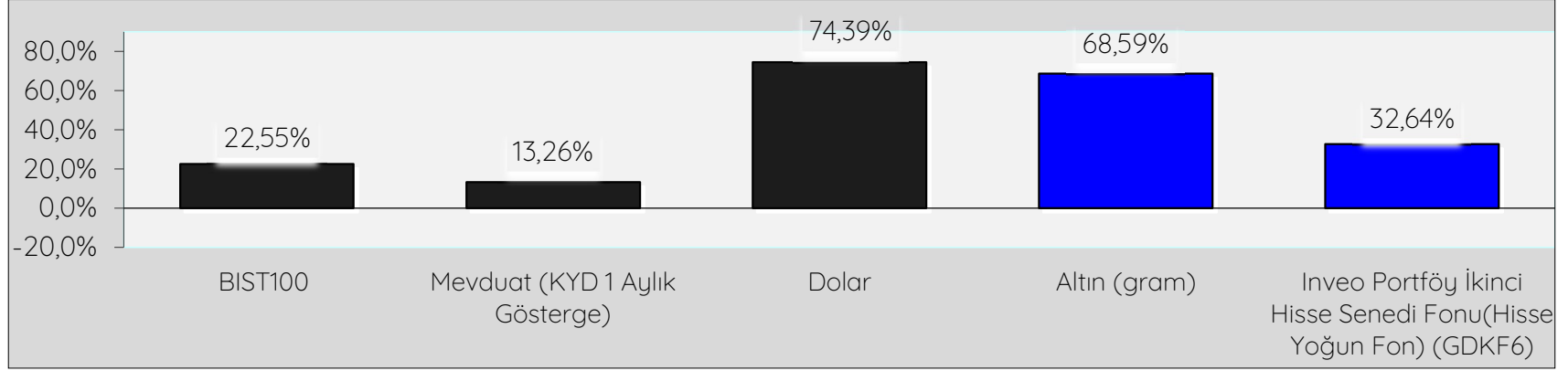


Fon Profili	
Fon kodu	GMR
Kuruluş Tarihi	1.11.2012
Para Birimi	TL
Birim Fiyat	0,149112
Dolaşımdaki Pay Sayısı	537.981.700,00
Net Varlık tutarı	₺80.219.447,32
Yönetim Komisyonu	Yıllık % 2,5
Performans komisyonu	0
Getiri Hesaplaması	Günlük
Saklamacı	Takasbank /Denizbank Saklama A.Ş.
Kurucu	Inveo Portföy Yönetimi A.Ş.
Fon Hizmet Birimi	Denizbank A.Ş.
Risk Yönetimi	RiskTürk Risk Yazılım
Vergi	Yok
Alım Valörü	T+1
Satım Valörü	T+2
Alım Esasları	Saat 13:00 öncesi verilen talimatlar gün sonunda oluşacak fiyat üzerinden ertesi iş günü, 13:00 sonrası veya tatil günlerinde verilen talimatlar ise ertesi iş günü sonunda oluşacak fiyat üzerinden 2. iş günü gerçekleştirilir.
Satım Esasları	Saat 13:00 öncesi verilen talimatlar gün sonunda oluşacak fiyat üzerinden 2. iş günü, 13:00 sonrası veya tatil günlerinde verilen talimatlar ise ertesi iş günü sonunda oluşacak fiyat üzerinden 3. iş günü gerçekleştirilir.

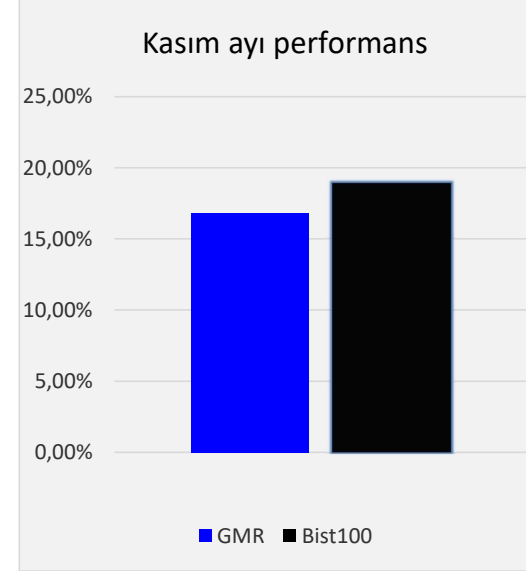
## Fonun Son 5 Yıllık Performansı

	Kasım	2021	2020	2019	2018	2017	Son 5 Yıllık
Inveo Portföy İkinci Hisse Senedi Fonu (GDKF6)	16,81%	32,64%	90,36%	72,52%	-8,32%	31,07%	454,77%
BIST100	18,90%	21,08%	29,06%	25,37%	-20,86%	47,60%	144,56%
Mevduat (KYD 1 Aylık Gösterge)	1,21%	16,20%	8,32%	19,42%	16,83%	10,64%	98,33%
Dolar	36,47%	74,39%	24,91%	12,48%	40,26%	7,41%	275,22%
Enflasyon (Ekim Ayı)	2,39%	15,75%	14,60%	11,84%	20,30%	11,92%	103,02%

# Karşılaştırmalı Getiriler



	GMR	BIST100
Haz.20	14.33%	10.43%
Tem.20	4.51%	-3.29%
Ağu.20	-4.29%	-4.29%
Eyl.20	12.35%	6.18%
Eki.20	1.54%	-2.87%
Kas.20	12.87%	15.39%
Ara.20	17.32%	15.05%
<b>2020 Getiriler</b>	<b>90.36%</b>	<b>29.06%</b>
Oca.21	9.42%	-0.22%
Şub.21	0.63%	-0.14%
Mar.21	-2.30%	-5.41%
Nis.21	2.18%	0.44%
May.21	-1.34%	1.62%
Haz.21	-5.57%	-4.52%
Tem.21	2.93%	2.70%
Ağu.21	4,29%	5,68%
Eyl.21	-2,73%	-4,46%
Eki.21	6,77%	8,60%
Kas.21	16,81%	18,90%



# Inveo Portföy A.Ş.



Ofis Park Maltepe Altayçeşme Mah. Çamlı Sok. No:21 Kat:12  
Maltepe / İstanbul

Tel : (0216) 377 90 96  
Fax: (0216) 377 11 36

*Fon geçmiş dönemine ait getirisi gelecek performansının göstergesi olamaz.*

*Bu bilgiler ışığında üçüncü şahıslara alıř/satıř yapmaları yolunda herhangi bir teklifte bulunulmamaktadır.*

*Çađrı Merkezi: (0216) 453 00 21*

Teşekkürler!

INVEO  
PORTFÖY