

# Gedik Portföy Büyüme Fon Sepeti

Mart 2020

GedikPortföy



# Mart 2020



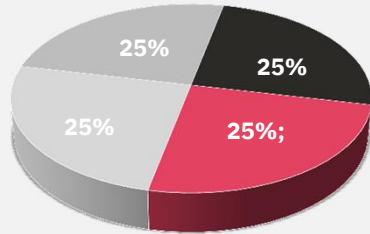
## Fon Sepetinin Yatırım Amacı

Büyüme Fon Sepeti , uzun vadede enflasyonun üzerinde getiri sağlamak isteyen ve büyüme amaçlı yatırım yaparak birikimlerinin değerini büyütme isteyen yatırımcılar için oluşturuldu. Fon Sepeti, **4 farklı stratejisi olan 4 ayrı fondan** oluşmaktadır ve Gedik Portföy uzmanlığı yönetilmektedir.

## Fon Sepetinin Hedefi

%100 Borsa İstanbul(Bist100) Endeksini makul risk çerçevesinde geçmektir.

## Varlık Dağılımı



- GAF: Birinci Hisse Senedi Fonu
- GMR: İkinci Hisse Senedi Fonu
- GAK: Karma Fon
- GBG: G-20 Ülkeleri Yabancı Hisse Senedi Fonu

## Fon Sepetinin Stratejisi

Bu varlık dağılım sepeti **uzun vadeli sabit fon dağılım stratejisini** içerir ve yatırımcının özel bir yatırım kararı almasına gerek yoktur. Zira, portföy yöneticileri farklı stratejiler izleyerek ve beklentilerine göre varlık dağılımlarını sürekli gözden geçirirler. Yatırımcının fonları aşağıdaki şekilde dağıtılır: **%25 Birinci Hisse Senedi Fonu, % 25 İkinci Hisse Senedi Fonu, % 25 G-20 Yabancı Hisse Senetleri Fonu ve % 25 Karma Fon.** Karma Fon bu sepete aktif yönetimi ile esneklik ve farklı alanlara yatırım zenginliği kazandırırken, G-20 fonu döviz bazlı bir yatırım olarak Küresel hisse senetleri aracılığıyla küresel bir çeşitlendirme özelliği kazandırmıştır. Yapılan hesaplamalar, bu dağılımla riskin aşağı çekilirken toplam getirinin yükseldiğini göstermiştir.

## Yatırım Fonunun Adı

## Fonların Karşılaştırma Ölçütleri

GAF: Birinci Hisse Senedi Fonu

%85 Bist 100 Endeksi+%15 KYD O/N Repo Endeksi(brüt)

GMR: İkinci Hisse Senedi Fonu

%50 Bist 100-30 Endeksi+%50 Bist Tüm-100 Endeksi

GAK: Karma Fon

%30 Bist100 Endeksi +%40 KYD Tahvil Bono Endeksi 182 Gün +%10 KYD ÖST Endeksi (sabit) +%20 KYD O/N Repo Endeksi (Brüt)

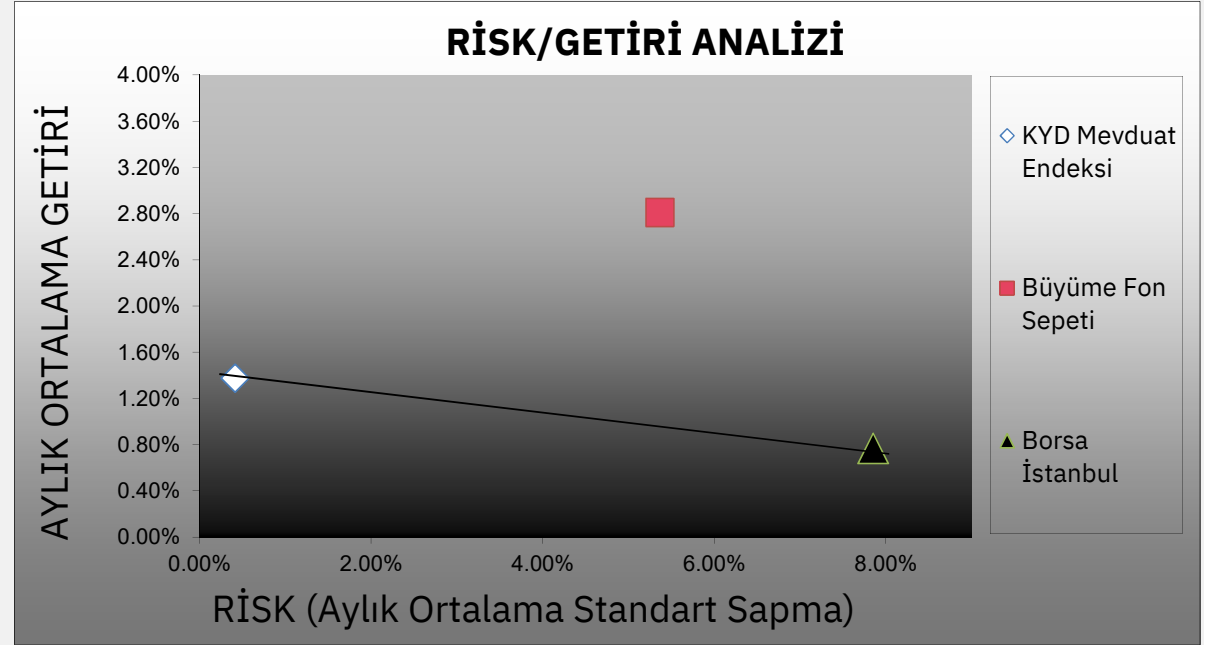
GBG: G-20 Ülkeleri Yabancı Hisse Senedi Fonu

%95 MSCI ACWI(ALL World) Endeks +%5 O/N Repo Endeksi (Brüt)

# Simülasyon



	Borsa İstanbul	Büyüme Fon Sepeti
Oca.19	14.03%	11.08%
Şub.19	0.44%	4.72%
Mar.19	-10.28%	-2.95%
Nis.19	1.74%	3.37%
May.19	-5.06%	-2.56%
Haz.19	6.51%	5.06%
Tem.19	5.80%	4.09%
Ağu.19	-5.25%	-2.43%
Eyl.19	8.60%	7.11%
Eki.19	-6.25%	-0.62%
Kas.19	8.57%	8.83%
Ara.19	7.04%	7.63%
Oca.20	4.12%	3.92%
Şub.20	-11.03%	-7.91%
<b>2019 Getiriler</b>	<b>25.37%</b>	<b>50.79%</b>
<b>14 aylık ortalama getiri</b>	<b>4.82%</b>	<b>3.61%</b>



## Görüşler:

-**Büyüme fon sepeti**, bu yılın Ocak-Şubat döneminde hisse senetlerinde sert satışlar ile BIST 100 Endeksi % 7,37 değer kaybederken, Büyüme Fon Sepetindeki kayıp % 4,4 ile sınırlı kalmıştır. Borsanın ortalama 14 aylık periyotta getirisi % 4,82 iken büyüme fon sepetinin 14 aylık ortalaması % 3,61 olmuştur.

-2019 da Borsa İstanbul %25.37, Büyüme fon sepeti %50.79 artmayı başardı.

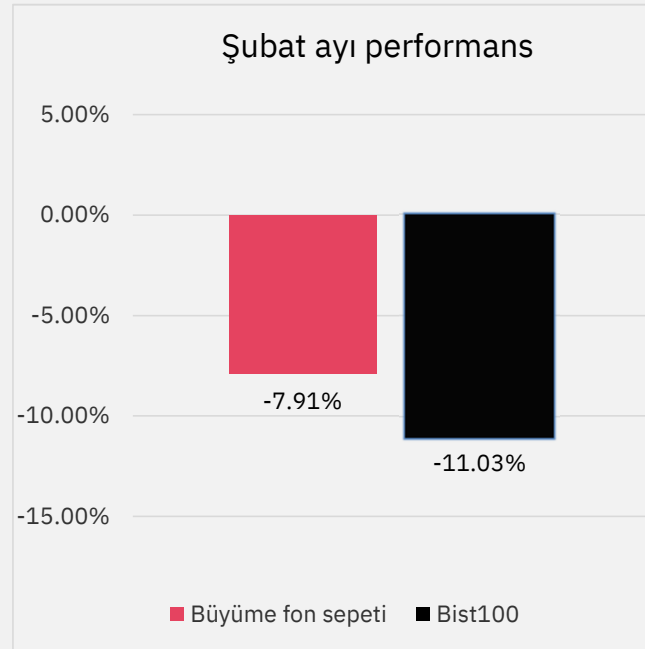
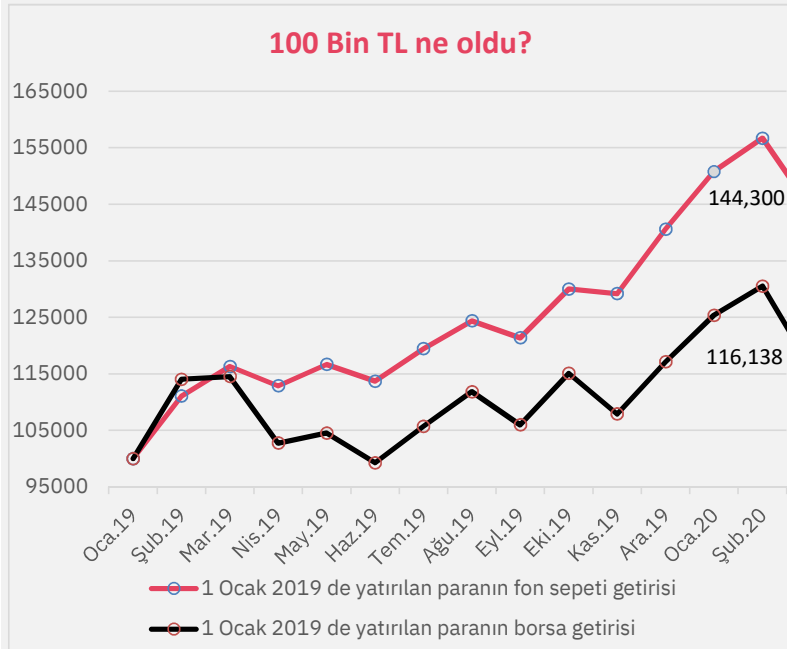
## Sonuç:

-Borsa İstanbul 'a göre daha düşük risk düzeyi ile yüksek getiri hedefinde ilerlemeyi başardı.

# Simülasyon



	Şubat ayı getirisi	2019 getirisi
Büyüme Fon Sepeti	-7,91%	50.79%



Risk Ölçeği						
1	2	3	4	5	6	7
1-2			Düşük Risk			
3-4-5			Orta Risk			
6-7			Yüksek Risk			

# Gedik Portföy Yönetimi A.Ş.



Esas Maltepe Ofis Park Altayçeşme Mah. Çamlı Sok. No:21 Kat:11  
Maltepe / İstanbul

Tel : (0216) 377 90 96  
Fax: (0216) 377 11 36  
www.gedikportfoy.com  
E-mail:gedikportfoy@gedik.com

Fonun geçmiş dönemine ait getirisi gelecek performansının göstergesi olamaz.  
Bu bilgiler ışığında üçüncü şahıslara alıř/satıř yapmaları yolunda herhangi bir teklifte bulunulmamaktadır.  
Çaęrı Merkezi: (0216) 453 00 53

Teşekkürler...

[www.gedikportfoy.com.tr](http://www.gedikportfoy.com.tr)

