

# Inveo Portföy

## İkinci Hisse Senedi Fonu (GMR)

Ağustos 2021

**INVEO**  
PORTFÖY

# Fon Hakkında Temel Bilgiler

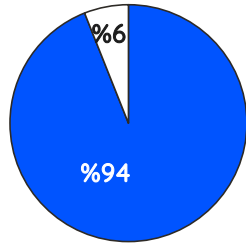
Yüksek risk almaktan çekinmeyen ve yatırımlarını hisse senedi portföylerinden uzun vadeli olarak değerlendirmek isteyen yatırımcılar , uzun vadede daha düşük risk ile BIST100 getirisinden daha yüksek bir getiri sağlamayı amaçlar.

Aktif yönetim tarzı olup, küçük ve orta ölçekli hisse senetlerine yatırım yaparak yüksek getiri sağlamak isteyen yatırımcılara önerilir. Hisse senetleri temel olarak BIST30 dışı şirketlerden seçilir.

## Benchmark (Karşılaştırma ölçütü)

%50 BIST100-30 Endeksi(XYUZO) + %50 BIST TUM-100 Endeksi (XTUMY)

### Fon Varlık Dağılımı



■ Hisse Senedi □ Ters Repo

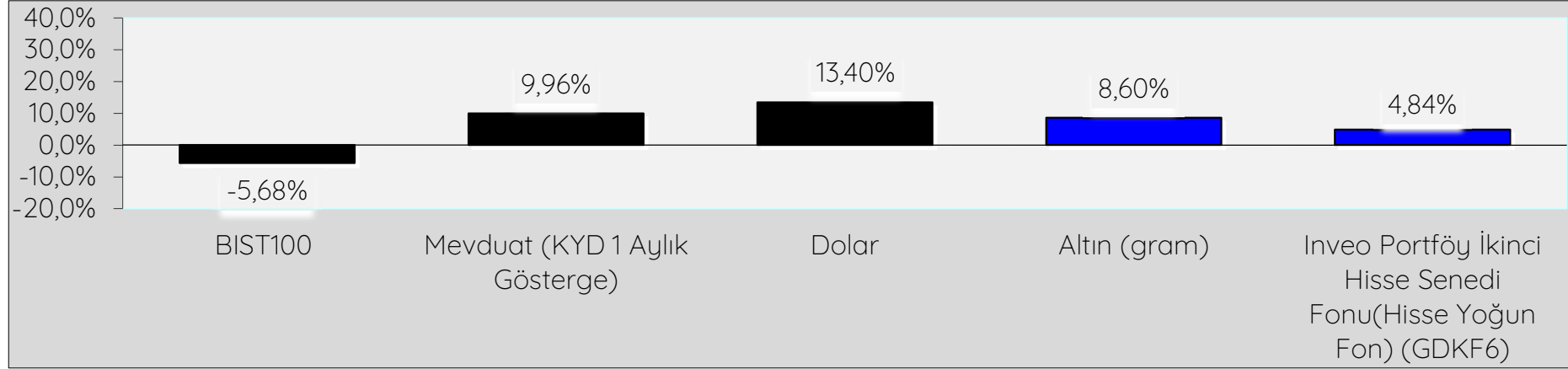
## Fon Profili

Fon kodu	GMR
Kuruluş Tarihi	1.11.2012
Para Birimi	TL
Birim Fiyat	0,117854
Dolaşımdaki Pay Sayısı	737.867.500,00
Net Varlık tutarı	₺71,126,68
Yönetim Komisyonu	Yıllık % 2,5
Performans komisyonu	0
Getiri Hesaplaması	Günlük
Saklamacı	Takasbank /Denizbank Saklama A.Ş.
Kurucu	Inveo Portföy Yönetimi A.Ş.
Fon Hizmet Birimi	Denizbank A.Ş.
Risk Yönetimi	RiskTürk Risk Yazılım
Vergi	Yok
Alım Valörü	T+1
Satım Valörü	T+2
Alım Esasları	Saat 13:00 öncesi verilen talimatlar gün sonunda oluşacak fiyat üzerinden ertesi iş günü, 13:00 sonrası veya tatil günlerinde verilen talimatlar ise ertesi iş günü sonunda oluşacak fiyat üzerinden 2. iş günü gerçekleştirilir.
Satım Esasları	Saat 13:00 öncesi verilen talimatlar gün sonunda oluşacak fiyata üzerinden 2. iş günü, 13:00 sonrası veya tatil günlerinde verilen talimatlar ise ertesi iş günü sonunda oluşacak fiyat üzerinden 3. iş günü gerçekleştirilir.

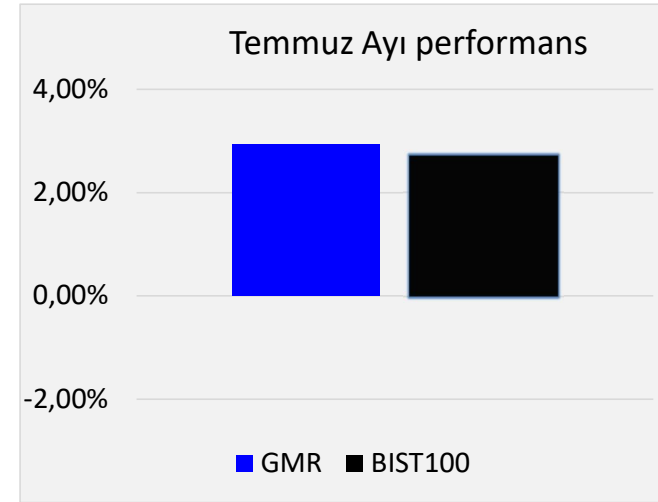
## Fonun Son 5 Yıllık Performansı

	Temmuz Ayı	2021	2020	2019	2018	2017	Son 5 Yıllık
Inveo Portföy İkinci Hisse Senedi Fonu (GDKF6)	2,93%	4,84%	90,36%	72,52%	-8,32%	31,07%	352,83%
BIST100	2,70%	-5,68%	29,06%	25,37%	-20,86%	47,60%	84,72%
Mevduat (KYD 1 Aylık Gösterge)	1,47%	9,96%	8,32%	19,42%	16,83%	10,64%	93,40%
Dolar	-3,07%	13,40%	24,91%	12,48%	40,26%	7,41%	181,57%
Enflasyon (Haziran Ayı)	1,94%	8,45%	14,60%	11,84%	20,30%	11,92%	96,92%

# Karşılaştırmalı Getiriler



	GMR	BIST100
Oca.20	10.43%	4.12%
Şub.20	-10.47%	-11.03%
Mar.20	-13.74%	-15.43%
Nis.20	21.91%	12.79%
May.20	5.99%	4.36%
Haz.20	14.33%	10.43%
Tem.20	4.51%	-3.29%
Ağu.20	-4.29%	-4.29%
Eyl.20	12.35%	6.18%
Eki.20	1.54%	-2.87%
Kas.20	12.87%	15.39%
Ara.20	17.32%	15.05%
<b>2020 Getiriler</b>	<b>90.36%</b>	<b>29.06%</b>
Oca.21	9.42%	-0.22%
Şub.21	0.63%	-0.14%
Mar.21	-2.30%	-5.41%
Nis.21	2.18%	0.44%
May.21	-1.34%	1.62%
Haz.21	-5.57%	-4.52%
Tem.21	2.93%	2.70%



# Inveo Portföy A.Ş.



Ofis Park Maltepe Altayçeşme Mah. Çamlı Sok. No:21 Kat:12  
Maltepe / İstanbul

Tel : (0216) 377 90 96

Fax: (0216) 377 11 36

*Fon geçmiş dönemine ait getirisi gelecek performansının göstergesi olamaz.*

*Bu bilgiler ışığında üçüncü şahıslara alıř/satıř yapmaları yolunda herhangi bir teklifte bulunulmamaktadır.*

*Çaęrı Merkezi: (0216) 453 00 53*



Teşekkürler!

INVEO  
PORTFÖY