

Inveo Portföy

İkinci Hisse Senedi Fonu (GMR)

Nisan 2022

INVEO
PORTFÖY

Fon Hakkında Temel Bilgiler

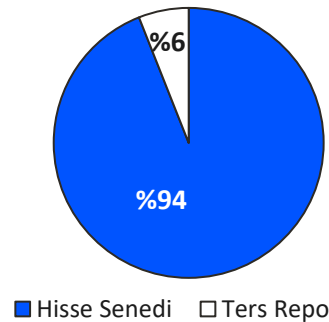
Yüksek risk almaktan çekinmeyen ve yatırımlarını hisse senedi portföylerinden uzun vadeli olarak değerlendirmek isteyen yatırımcılar , uzun vadede daha düşük risk ile BIST100 getirisinden daha yüksek bir getiri sağlamayı amaçlar.

Aktif yönetim tarzı olup, küçük ve orta ölçekli hisse senetlerine yatırım yaparak yüksek getiri sağlamak isteyen yatırımcılara önerilir. Hisse senetleri temel olarak BIST30 dışı şirketlerden seçilir.

Benchmark (Karşılaştırma ölçütü)

%50 BIST100-30 Endeksi(XYUZO) + %50 BIST TÜM-100 Endeksi (XTUMY)

Fon Varlık Dağılımı



Fon Profili	
Fon kodu	GMR
Kuruluş Tarihi	1.11.2012
Para Birimi	TL
Birim Fiyat	0,164027
Dolaşımdaki Pay Sayısı	359.437.100,00
Net Varlık tutarı	₺58.957.496,56
Yönetim Komisyonu	Yıllık % 2,5
Performans komisyonu	0
Getiri Hesaplaması	Günlük
Saklamacı	Takasbank /Denizbank Saklama A.Ş.
Kurucu	Inveo Portföy Yönetimi A.Ş.
Fon Hizmet Birimi	Denizbank A.Ş.
Risk Yönetimi	RiskTürk Risk Yazılım
Vergi	Yok
Alım Valörü	T+2
Satım Valörü	T+2
Alım Esasları	Saat 13:00 öncesi verilen talimatlar gün sonunda oluşacak fiyat üzerinden ertesi iş günü, 13:00 sonrası veya tatil günlerinde verilen talimatlar ise ertesi iş günü sonunda oluşacak fiyat üzerinden 2. iş günü gerçekleştirilir.
Satım Esasları	Saat 13:00 öncesi verilen talimatlar gün sonunda oluşacak fiyat üzerinden 2. iş günü, 13:00 sonrası veya tatil günlerinde verilen talimatlar ise ertesi iş günü sonunda oluşacak fiyat üzerinden 3. iş günü gerçekleştirilir.

Fonun Son 5 Yıllık Performansı

	Mart	2022	2021	2020	2019	2018	Son 5 Yıllık
Inveo Portföy İkinci Hisse Senedi Fonu (GMR)	15,76%	10,83%	31,63%	90,36%	72,52%	-8,32%	418,43%
BIST100	14,75%	20,22%	25,79%	29,06%	25,37%	-20,86%	151,87%
Mevduat (KYD 1 Aylık Gösterge)	1,25%	3,95%	17,73%	8,32%	19,42%	16,83%	103,02%
Dolar	5,85%	9,81%	81,10%	24,91%	12,48%	40,26%	302,39%

Nasıl İşlem Yapılır?

GMR koduyla işlem gören Inveo Portföy İkinci Hisse Senedi Fon katılma paylarının alım satımını Gedik Yatırım'ın yanı sıra TEFAS'a üye tüm bankalar ve yatırım kuruluşları aracılığıyla gerçekleştirebilirsiniz.

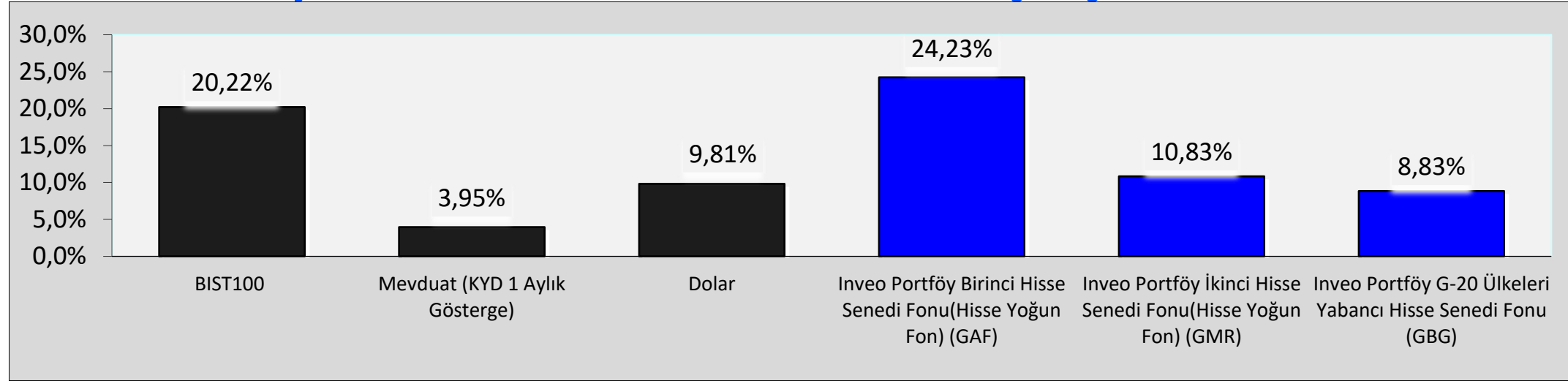
Risk Ölçeği

1	2	3	4	5	6	7
---	---	---	---	---	---	---

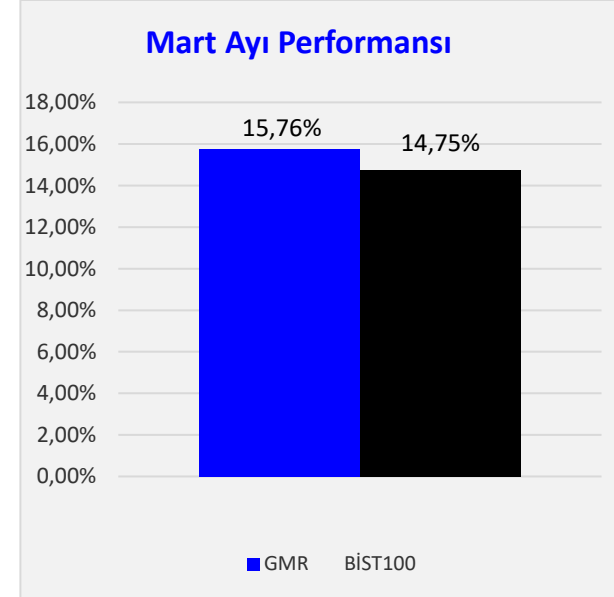
1-2
3-4-5
6-7

Düşük Risk
Orta Risk
Yüksek Risk

Inveo Portföy Hisse Senedi Fonları Getiri Karşılaştırması



	GMR	Bist100
2020 Getiriler	90,36%	29,06%
Oca.21	9,42%	-0,22%
Şub.21	0,63%	-0,14%
Mar.21	-2,30%	-5,41%
Nis.21	2,18%	0,44%
May.21	-1,34%	1,62%
Haz.21	-5,57%	-4,52%
Tem.21	4,29%	5,68%
Ağu.21	-2,73%	-4,46%
Eyl.21	-2,73%	-4,46%
Eki.21	6,77%	8,22%
Kas.21	16,81%	18,90%
Ara.21	-0,76%	2,65%
2021 Getiriler	31,63%	25,79%
Oca.22	4,81%	7,84%
Şub.22	-8,65%	-2,85%
Mar.22	15,76%	14,75%



Güvenli yatırımlarınız için

Inveo Portföy Yönetimi A.Ş.

Ofis Park Maltepe Altayçeşme Mah.
Çamlı Sok. No:21, Kat:12,
Maltepe / İstanbul

Tel (0216) 453 00 21
Faks (0216) 377 11 36
E-posta info@inveoportfoy.com



Yasal Uyarı : Bu doküman Inveo Portföy Yönetimi A.Ş. tarafından yalnızca bilgilendirme amacıyla hazırlanmış olup üçüncü şahıslara alım/satım yapmaları yolunda herhangi bir teklifte bulunulmamaktadır. Diğer yatırımcılarla paylaşılmasından, yasal düzenlemelere aykırı şekilde ve amacı dışında kullanılmasından Inveo Portföy Yönetimi A.Ş. ve çalışanları sorumlu tutulamaz. Burada yer alan yorum ve tavsiyeler ise genel nitelikte olup mali durumunuz ile risk ve getiri tercihlerinize uygun olmayabilir. Sadece bu bilgilere dayanarak yatırım kararı verilmesi beklentilerinize uygun sonuçlar doğurmayabilir. Fonun geçmiş dönem getirisi gelecek dönemlerin getirisi için herhangi bir gösterge olamaz. Ayrıca tarafınıza ulaştığı tarih itibarıyla, doküman içeriğindeki bilgilerde değişiklik gerçekleşebilir. Nihai şart ve koşulların belirtildiği izahname, fon tanıtım formu ve detaylı portföy dağılım raporlarına www.kap.org.tr ve www.inveoportfoy.com adresinden ulaşabilirsiniz.

Teşekkürler!

INVEO

PORTFÖY