

# Inveo Portföy Altın Fon (GGK)

Mart 2023

**INVEO**  
PORTFÖY

## Yatırım Amacı

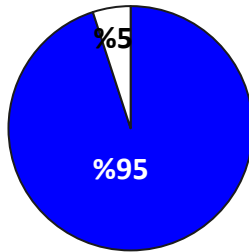
Fonun yatırım amacı dünya altın piyasasındaki fiyat gelişmelerini fonun yatırımcısına yüksek oranda yansıtarak orta ve uzun vadede istikrarlı bir getiri sağlamaktır.

Fon toplam değerinin en az %80'i devamlı olarak borsada işlem göre altın ve altına dayalı endeksleri takip etmek üzere kurulan borsa yatırım fonu katılma paylarına yatırılır. Fon portföyünün %20'lik kısmı ile ise, Fon izahnamesinde yer verilen diğer yatırım araçlarına yatırım yapılabilir.

## Benchmark (Karşılaştırma ölçütü)

%95 BIST-KYD Altın Fiyat Ağırlıklı Ortalama Endeksi + %5 KYD Repo(Brüt) Endeksi

## Fon Varlık Dağılımı



■ KYD ALTIN ORT. □ Repo (Brüt)

## Fon Profili

Fon kodu	GGK
Kuruluş Tarihi	1.10.2020
Para Birimi	TL
Birim Fiyat	2.240724
Dolaşımdaki Pay Sayısı	27.746.300,00
Net Varlık tutarı	₺62.171.800,35
Yönetim Komisyonu	Yıllık % 0,90
Performans komisyonu	0
Getiri Hesaplaması	Günlük
Saklamacı	Takasbank /Denizbank Saklama A.Ş.
Kurucu	Inveo Portföy Yönetimi A.Ş.
Fon Hizmet Birimi	Denizbank A.Ş.
Risk Yönetimi	RiskTürk Risk Yazılım
Vergi	Yok
Alım Valörü	T+1
Satım Valörü	T+1
Alım Esasları	Saat 13:00 öncesi verilen talimatlar gün sonunda oluşacak fiyat üzerinden ertesi iş günü, 13:00 sonrası veya tatil günlerinde verilen talimatlar ise ertesi iş günü sonunda oluşacak fiyat üzerinden 2. iş günü gerçekleştirilir.
Satım Esasları	Saat 13:00 öncesi verilen talimatlar gün sonunda oluşacak fiyat üzerinden ertesi iş günü, 13:00 sonrası veya tatil günlerinde verilen talimatlar ise ertesi iş günü sonunda oluşacak fiyat üzerinden 2. iş günü gerçekleştirilir.

	GGK	Ons Altın	Dolar/TL	Gram Altın
Ara.20	1.30%	7.67%	-5.86%	2.48%
Oca.21	-3.45%	-1.46%	0.43%	-3.20%
Şub.21	-4.43%	-5.87%	-2.44%	-4.27%
Mar.21	7.54%	-1.54%	12.96%	6.87%
Nis.21	3.19%	3.59%	-1.14%	4.67%
May.21	10.22%	7.80%	3.25%	10.42%
Haz.21	-5.38%	-6.84%	2.13%	-5.01%
Tem.21	1.11%	2.47%	-3.07%	-0.45%
Ağu.21	-2.25%	0.04%	-1.30%	-0.82%
Eyl.21	2.28%	-2.96%	6.91%	2.73%
Eki.21	10.83%	1.50%	6.79%	10.55%
Kas.21	35.57%	-0.69%	36.47%	38.95%
Ara.21	2.92%	3.31%	3.02%	0.07%
Oca.23	4.14%	5.76%	0.48%	6.33%
Şub.23	-4,88%	-5,29%	0,41%	-4,92%

## Nasıl İşlem Yapılır?

GGK koduyla işlem gören Inveo Portföy Altın Fon katılma paylarının alım satımını Gedik Yatırım'ın yanı sıra TEFAŞ'a üye tüm bankalar ve yatırım kuruluşları aracılığıyla gerçekleştirebilirsiniz.

## Risk Ölçeği

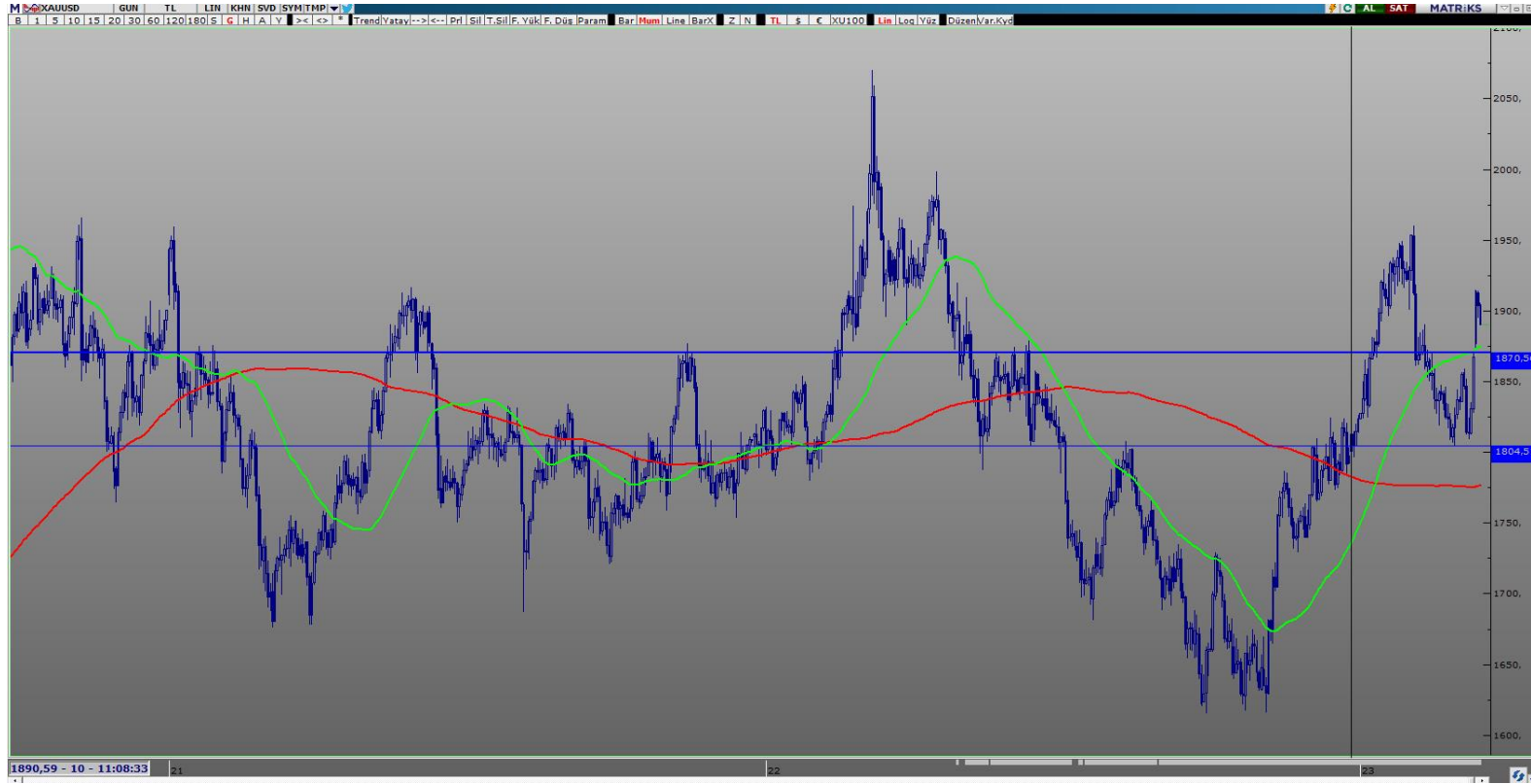
1	2	3	4	5	6	7
---	---	---	---	---	---	---

1-2  
3-4-5  
6-7

Düşük Risk  
Orta Risk  
Yüksek Risk



# Altın'daki Fırsatları GGK ile Değerlendirin



Son dönemde ABD'de enflasyonunda görülen kısmi de olsa gerileme sinyali, ABD 10 yıllık Tahvil faizlerinin %4 seviyesi üzerini test ettikten sonra tekrar %3,70 seviyesine geri çekilmesi, bankacılık sektöründe yaşanan gelişmelerden sonra Fed'in şahin tavrındaki bir miktar gevşeme sinyalleri ile beraber önümüzdeki dönemde global negatif reel faizin devam edecek olması ile Ons Altın'a olan talebin devam ettiğini görmekteyiz.

20-21 Mart tarihine gerçekleşecek Fed toplantısı öncesi dikkatler alınacak faiz kararı ve Fed Başkanı Powell'ın yorumları üzerinde olmayı sürdürürken, faiz artırım hızındaki düşüş beklentilerine ek olarak, devam eden jeopolitik endişeler ise 2023 yılının devamında Ons Altın'da yukarı yönlü hareketleri desteklemeye devam ediyor.

# Güvenli yatırımlarınız için

## Inveo Portföy Yönetimi A.Ş.

Ofis Park Maltepe Altayçeşme Mah.  
Çamlı Sok. No:21, Kat:12,  
Maltepe / İstanbul

Tel (0216) 453 00 21  
Faks (0216) 377 11 36  
E-posta [info@inveoportfoy.com](mailto:info@inveoportfoy.com)



**Yasal Uyarı :** Bu doküman Inveo Portföy Yönetimi A.Ş. tarafından yalnızca bilgilendirme amacıyla hazırlanmış olup üçüncü şahıslara alım/satım yapmaları yolunda herhangi bir teklifte bulunulmamaktadır. Diğer yatırımcılarla paylaşılmasından, yasal düzenlemelere aykırı şekilde ve amacı dışında kullanılmasından Inveo Portföy Yönetimi A.Ş. ve çalışanları sorumlu tutulamaz. Burada yer alan yorum ve tavsiyeler ise genel nitelikte olup mali durumunuz ile risk ve getiri tercihlerinize uygun olmayabilir. Sadece bu bilgilere dayanarak yatırım kararı verilmesi beklentilerinize uygun sonuçlar doğurmayabilir. Fonun geçmiş dönem getirisi gelecek dönemlerin getirisi için herhangi bir gösterge olamaz. Ayrıca tarafınıza ulaştığı tarih itibarıyla, doküman içeriğindeki bilgilerde değişiklik gerçekleşebilir. Nihai şart ve koşulların belirtildiği izahname, fon tanıtım formu ve detaylı portföy dağılım raporlarına [www.kap.org.tr](http://www.kap.org.tr) ve [www.inveoportfoy.com](http://www.inveoportfoy.com) adresinden ulaşabilirsiniz.

Teşekkürler!

INVEO

PORTFÖY