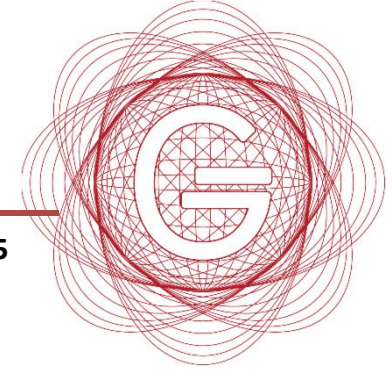


Gedik Portföy Yönetimi A.Ş.

Gedik Yatırım Menkul Değerler A.Ş.
'Gedik Portföy İkinci Hisse Senedi' Fonu

('Küçük ve Orta Ölçekli Şirketler' Fonu)

Fon Performansı



Gedik Yatırım Menkul Değerler A.Ş. 'Küçük ve Orta Ölçekli Şirketler' Hisse Senedi Yoğun Fonu (Aralık 2015 den itibaren fonun adı 'Gedik Portföy İkinci Hisse Senedi Fonu' olarak değişmiştir.)

Gedik Portföy Yönetimindeki fonlar 2016 ya yönelik yenilenen stratejik yaklaşımları ile istikrarlı getiri hedeflerini sürdürüyorlar. Haziran ayında hisse senetlerinde gerilemeye karşın Fonumuz ilk altı ayı %10.39 ile BİST100 endeksinin % 7,10 getirisinin üzerinde kapattı.

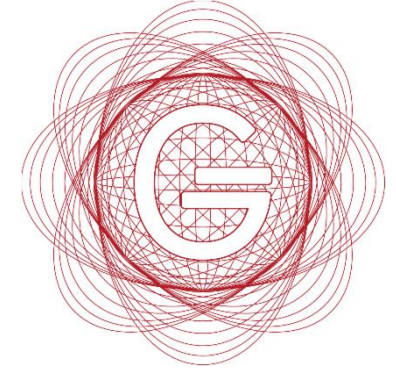
En başarılı fonumuz Gedik Portföy İkinci Hisse Senedi Fonumuz(Küçük ve Orta Ölçekli Şirketler Fonu) getiride 2013 yılında 1. sıradayken, 2014 yılında % 34,38 getiri ile 4. sırada bitirdi.

Bu fonumuz borsa 2015 yılını % -16.33 gerilerken, % 3,10 artış ile 2. sırada tamamladı. Aşağıda Gedik Portföy İkinci Hisse Fonumuzun kuruluşundan bu yana karşılaştırılmasını bilgilerinize sunarız.

(Kaynak:www.fonmarket.com)

Yatırım Araçları	1.Kas.12	1.Tem.16	Getiri
Gedik Portföy İkinci Hisse senedi Fonu(Hisse Yoğun Fon)	0.015046	0.026235	74.4%
BİST 100	72529	76,817	5.9%
Mevduat (KYD 1 Aylık Gösterge)	122.273	166.37	36.1%
Bono (KYD 182 Günlük)	1156	1571.67	36.0%
ON/Repo (KYD Net Endeksi)	346	447.27	29.3%
Dolar	1.7928	2.8772	60.5%
Altın (Gram)	98.756	122.30	23.8%

Yıllık Getiriler

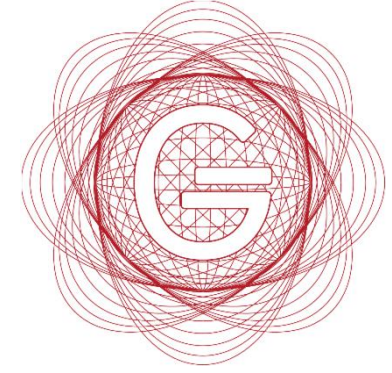


	2016**	2015	2014	2013	2012*	Son bir yılıda(31.05.2015/31.05.2016)	Kurulduğundan bu yana(31.10.2012/31.05.2016)
Gedik Portföy İkinci Hisse Senedi Fonu	10.39%	3.10%	34.38%	5.72%	7.83%	9.57%	74.37%
BİST 100	7.10%	-16.33%	26.43%	-13.31%	7.82%	-7.43%	5.91%
Mevduat (KYD 1 Aylık Gösterge)	4.94%	9.47%	8.92%	7.24%	1.32%	11.03%	36.07%
Dolar	-1.45%	25.02%	9.22%	19.56%	-0.60%	8.05%	60.49%

*: Gedik Portföy İkinci hisse senedi fonu 01 Kasım 2012 de kurulmuştur.

** : 2016 yılına ait getiriler.

Fonun Yatırım Stratejisi ve Karşılaştırma Ölçütü



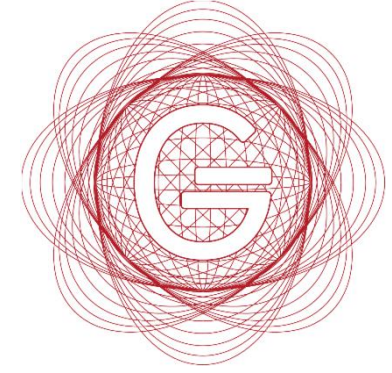
Gedik Yatırım Menkul Değerler A.Ş. 'Küçük ve Orta Ölçekli Şirketler' Hisse Senedi Yoğun Fonu

Fonun Yatırım Stratejisi, aktif yönetim tarzı olup, amaç küçük ve orta ölçekli işletmelerin hisse senetlerine değer yaklaşımıyla yatırım yaparak, yüksek getiri sağlamaktadır. Yatırım yapılacak hisse senetleri, temel olarak BİST30 dışında ve piyasa değeri 1 Milyar USD altında olan şirketlerin arasından çeşitli yatırım analizleri kullanılarak belirlenir. Fonun 'hisse senedi yoğun fon' olması nedeniyle fon portföy değeri %80 - %100 arasında BİST de işlem gören hisse senetlerinden oluşmaktadır.

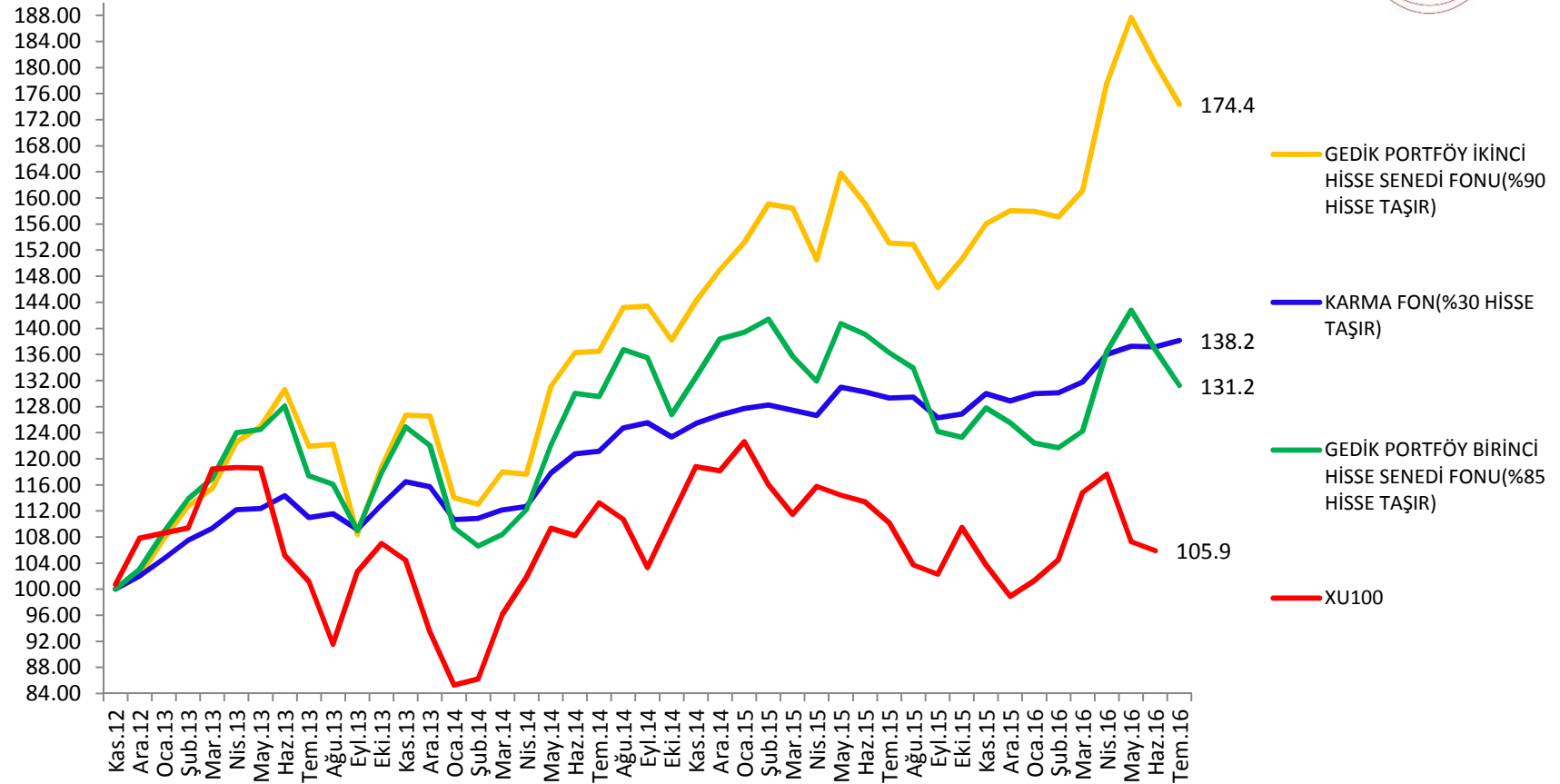
Fonun Karşılaştırma Ölçütü; %50 BİST 100-30 Endeksi (XYUZO) + %50 BİST TÜM – 100 Endeksi (XTUMY)

2012/2141 sayılı Bakanlar kurulu kararı ile hisse senedi yoğun fonların katılma belgelerinden elde edilen kazançlar üzerinden ilgili banka ve aracı kurum tarafından **%0 (sıfır) stopaj** yapılmaktadır.

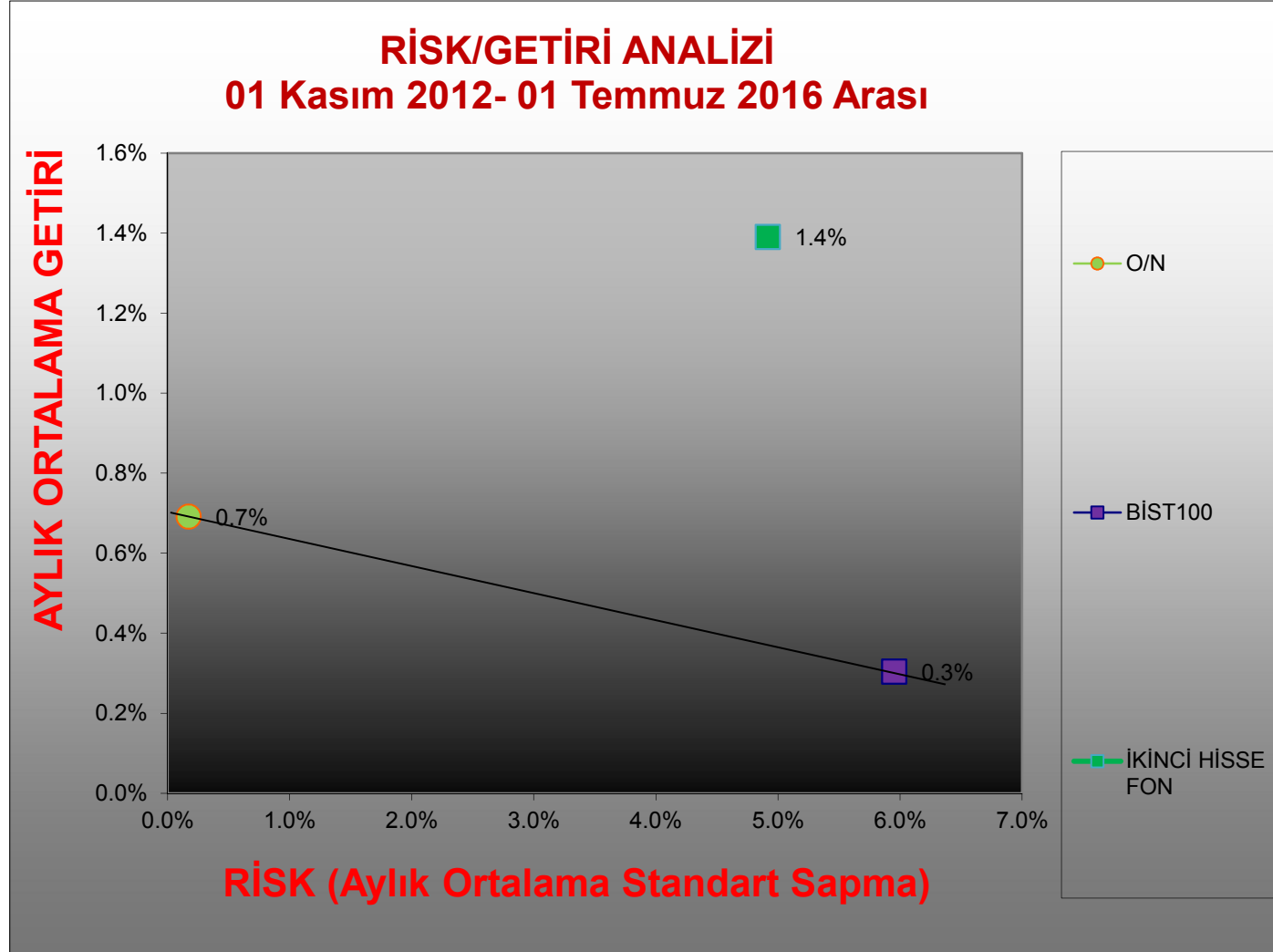
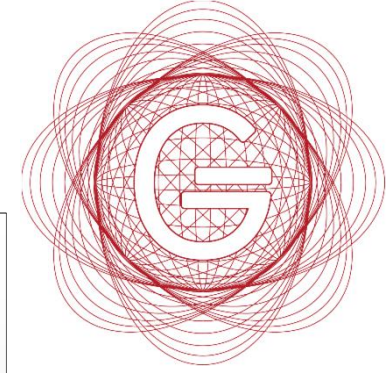
Hisse Fonları Borsa İstanbul ile Karşılaştırılması



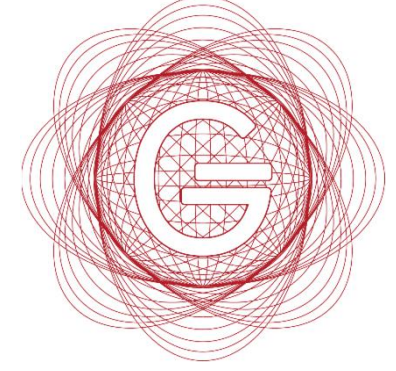
2012-2015 HİSSE FONLARIMIZIN BORSA İSTANBUL İLE KARŞILAŞTIRILMASI 2012=100 (Kasım 2012 ikinci hisse fon başlangıç)



Risk / Getiri Analizi



Gedik Portföy Yönetimi A.Ş.



Gedik Portföy Yönetimi A.Ş.

Cumhuriyet Mah. T (0216) 453 00 00
E-5 Yanyol F (0216) 377 11 36
No:29 Kat:3 34876 www.gedikportfoy.com
Yakacık - Kartal / İstanbul gedikportfoy@gedik.com

Fonun geçmiş dönemine ait getirisi gelecek performansının göstergesi olamaz.
Bu bilgiler ışığında üçüncü şahıslara alış/satış yapmaları yolunda herhangi bir teklifte bulunulmamaktadır.
Bilgi için 0216 453 00 00 (1509-1518) / gedikportfoy@gedik.com

Gedikportföy