

---

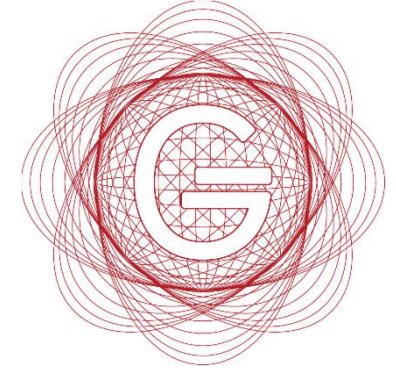
# Gedik Portföy Yönetimi A.Ş. Fon PLUS Bülteni

Mart 2016

---

**Gedik**portföy

# Mart 2016 Fon PLUS Bülteni



## Gedik Portföy Yönetimi A.Ş. Mart 2016 Fon PLUS Bülteni

Birikimlerinizi yatırım seçeneklerinde değerlendirirken karar alma sürecinizi daha kolaylaştıracak ve yatırımlarınızın yönetimi için daha az zaman ayırmanızı sağlayacak, yatırım fonları ile portföy yönetimini olanaklı kılan **Fon PLUS** sistemini bilginize sunuyoruz.

Kişisel beklentilerinize ve risk profilinize en uygun portföy yapılandırmasını sağlayabilen bu yaklaşım ile yatırım konusunda yeterli bilginiz olmasa da kolaylıkla portföy yönetimi yapabilirsiniz. Her türlü sorunuz için dilediğiniz zaman **(0216) 453 00 00 (1509-1518)** no'lu telefondan arayabilir, [www.gedikportfoy.com](http://www.gedikportfoy.com) veya [www.gedik.com](http://www.gedik.com) ulaşabilirsiniz.

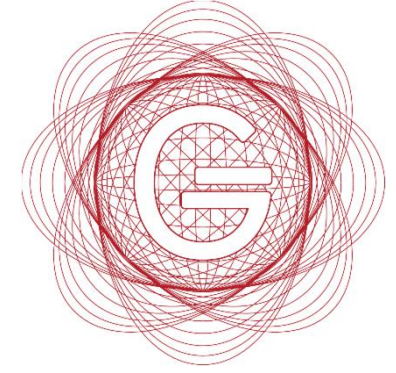
## Gedik Portföy Yönetimi A.Ş.

Cumhuriyet Mah.	T (0216) 453 00 00
E-5 Yanyol	F (0216) 377 11 36
No:29 Kat:3 34876	<a href="http://www.gedikportfoy.com">www.gedikportfoy.com</a>
Yakacık - Kartal / İstanbul	<a href="mailto:gedikportfoy@gedik.com">gedikportfoy@gedik.com</a>

**Gedik**portföy

# Fon PLUS Nedir?

---



## Fon PLUS Nedir?

Fon PLUS, ağırlıklı olarak yatırım fonları ile yatırım yapılan portföy yönetimidir. Amaç; bu yöntem ile yatırımlarınızda getiri beklentilerinizi yükseltirken, aktif risk yönetimi ile riski minimize etmektir.

Kendi risk profilinize, yatırım hedeflerinize ve genel piyasa beklentilerinize göre size uygun karşılaştırma ölçütünü seçerek, size uygun fonlar ile «**kolay portföy yönetimi**» yapabilirsiniz.

Böylelikle, hangi hisse senetlerini almalıyım? Piyasa yükseliyor ise nerelerden satmalıyım? Hisseler düşüyor ise nerelerden almalıyım? Sattıysam ne zaman piyasaya dönmeliyim? Ne kadarını tutmalıyım? gibi sonsuz sorularla canınızı sıkmaya gerek yok.

Biz, Gedik Portföy A.Ş.'nin tecrübeli portföy yöneticileri, Gedik Yatırım Menkul Değerler A.Ş.'nin 20 yıllık tecrübesinden de yararlanarak 24 saat bu sıkıcı sorularla ve sorunlarla uğraşıyoruz. Ayrıca sizin de uğraşmanıza gerek yok...

# Fon PLUS Nasıl Oluşturulur?

## Fon PLUS Nasıl Oluşturulur ?

Yandaki tablodan beklentilerinize ve risk profilinize uygun karşılaştırma ölçütünü seçerek portföy oluşturabilirsiniz. Buradaki portföyler standart ürünlerdir, yatırımcının risk profili ve tercihlerine göre farklı portföylerde oluşturulabilir.

### Detaylı Bilgi İçin

Gedik Portföy Yönetimi A.Ş.  
0216 453 00 00 / 1509 –  
1518

#### Muhafazakar Portföy (Düşük Risk)

**Karşılaştırma Ölçütü** : %100 KYD Mevduat Endeksi

**Amaç** : Belirli bir risk alarak orta vadede mevduat getirisinin üzerinde getiri sağlamak.

#### Dengeli Portföy (Orta Risk)

**Karşılaştırma Ölçütü** : %50 KYD Mevduat Endeksi + %50 BİST 100

**Amaç** : Orta uzun vadede gelir ve sermaye değerlenmesi yaratmak.

(Pay senedi oranı %20 - %50 arası portföyler bu grupta değerlendirilir.)

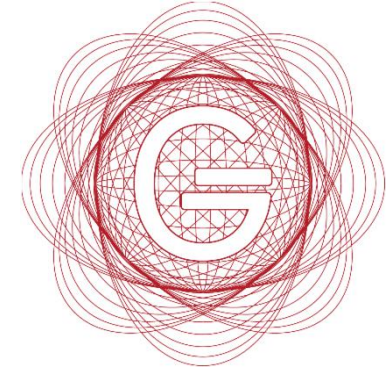
#### Agresif Portföy (Yüksek Risk)

**Karşılaştırma Ölçütü** : %100 BİST 100

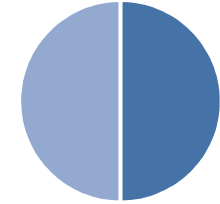
**Amaç** : Daha düşük risk alarak BİST 100 getirisini ya da fazlasını kazanmak.

#### Esnek Portföy

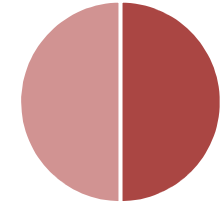
**Karşılaştırma Ölçütü** : Döviz veya farklı enstrümanlara bağlı olarak yatırımcı talebine göre farklı stratejilere göre yönetilir.



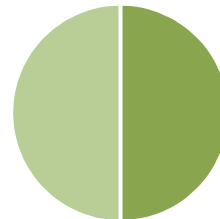
Değişken Fon & Karma Fon



Birinci Hisse Fon & Karma Fon

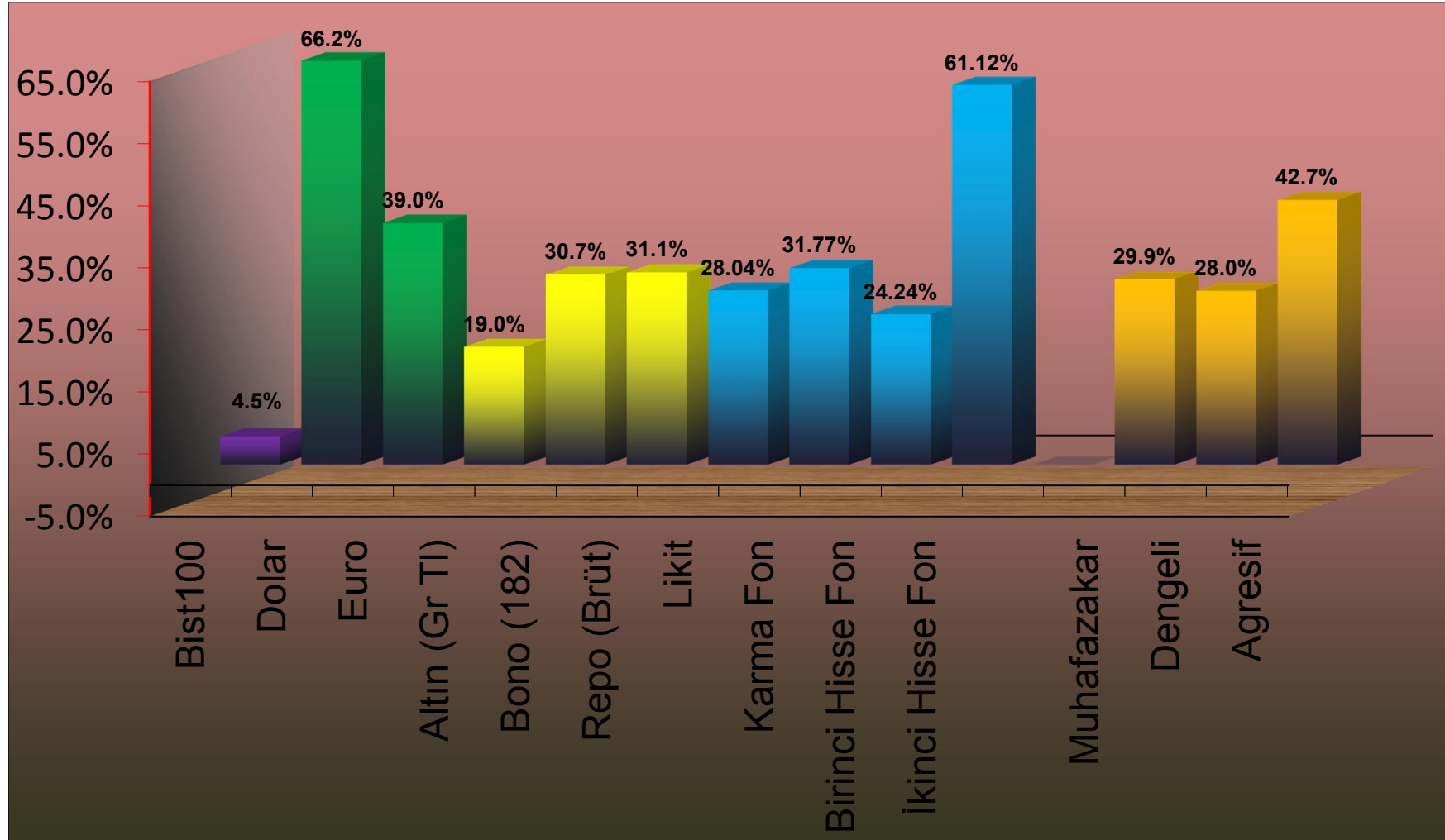


Birinci Hisse S. Fon & İkinci Hisse S. Fon

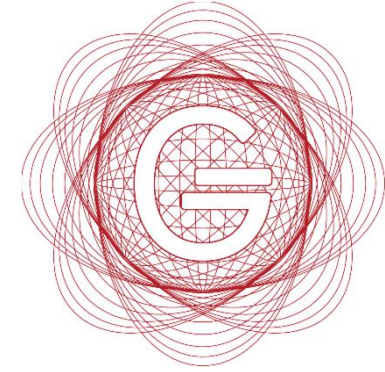


\*Muhafazakar portföy: Daha önce Likit Fon + Karma fon şeklinde yönetilmekteyken, Mart 2015 den itibaren Değişken fon + Karma fon olarak yönetilerek yeni düzenleme yapılmıştır

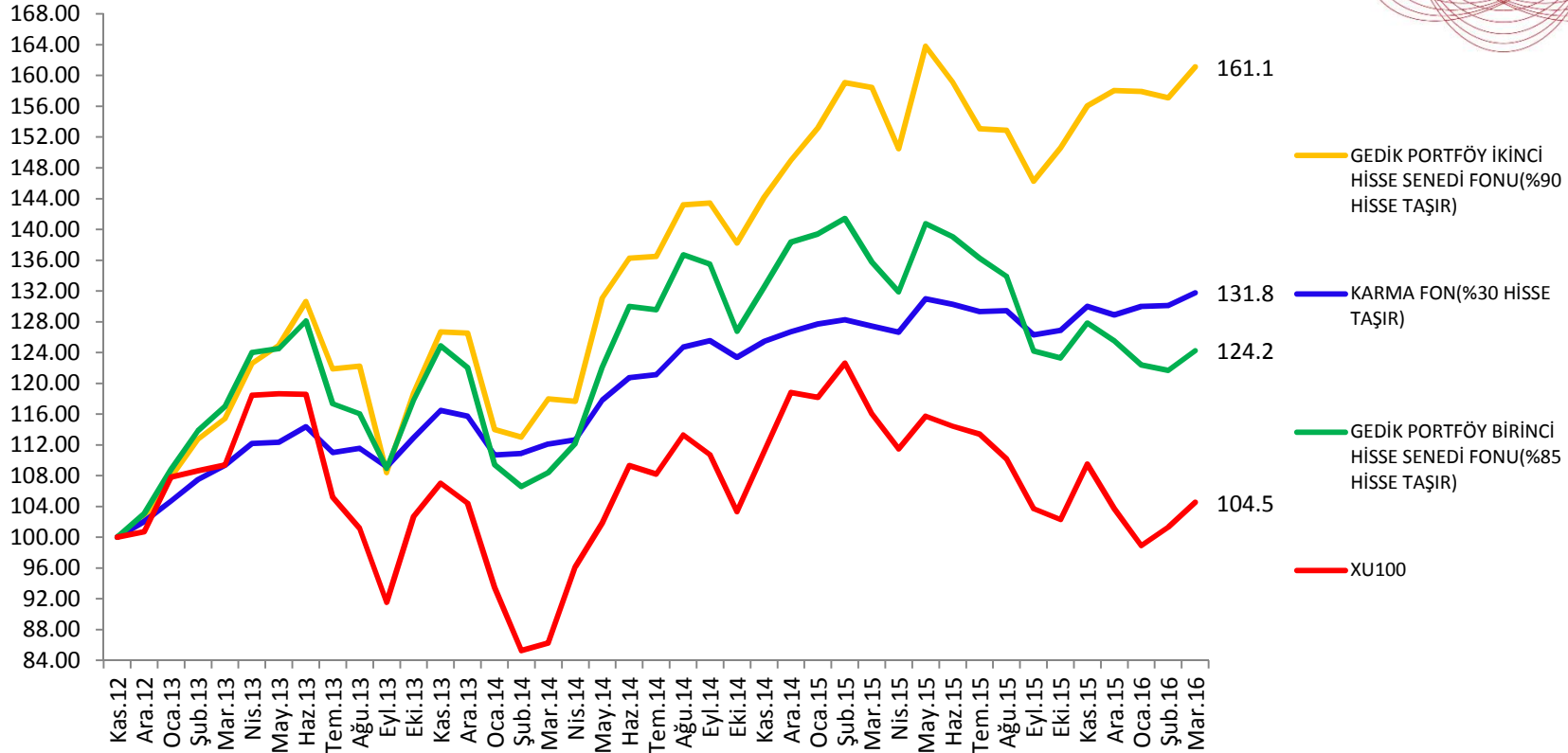
## Kasım 2012 – Mart 2016 Arası Yatırım Araçları Getirileri



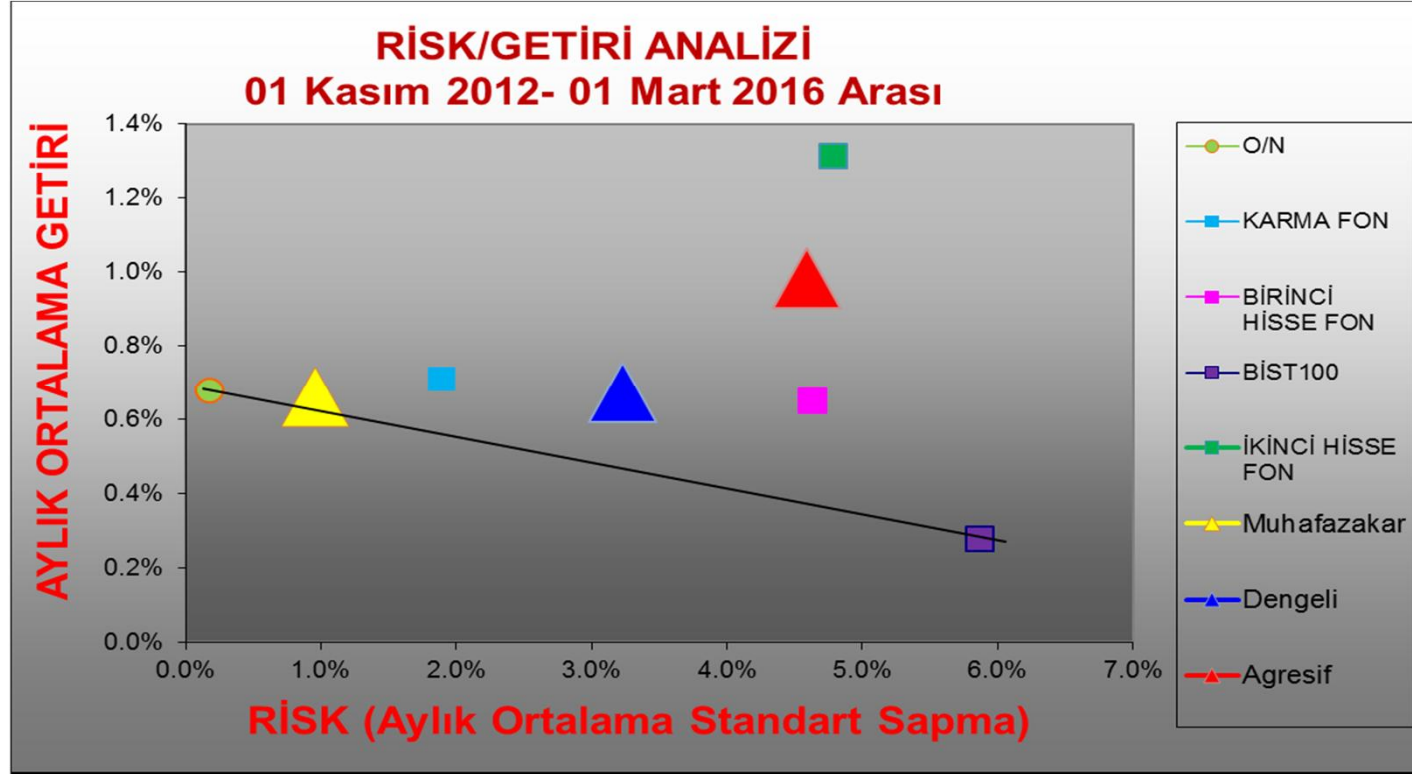
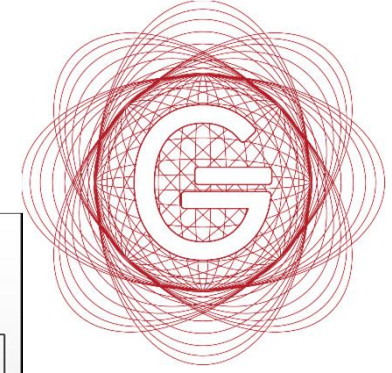
# Fon PLUS ile Borsa İstanbul Karşılaştırması



## 2012-2015 HİSSE FONLARIMIZIN BORSA İSTANBUL İLE KARŞILAŞTIRILMASI 2012=100 (Kasım2012 ikinci hisse fon başlangıç)

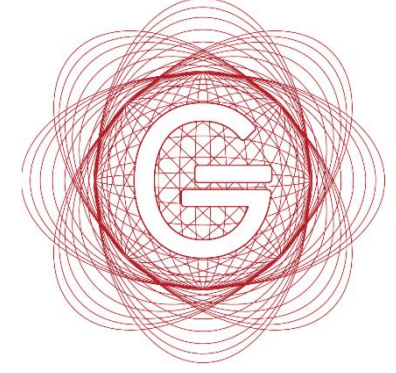


# Risk / Getiri Analizi



	O/N	KARMA	BİRİNCİ HİSSE FON	İKİNCİ HİSSE FON	BİST100	Muhafazakar	Dengeli	Agresif
Dönem Getiri (%)	31.1%	31.8%	24.2%	61.1%	4.5%	29.9%	28.0%	42.7%
Aylık Getiri Ortalama (%)	0.7%	0.7%	0.6%	1.3%	0.3%	0.7%	0.7%	1.0%
Aylık Std.Sapma (%)	0.2%	1.9%	4.6%	4.8%	5.9%	1.0%	3.2%	4.6%

# Gedik Portföy Yönetimi A.Ş.



## Gedik Portföy Yönetimi A.Ş.

Cumhuriyet Mah. T (0216) 453 00 00  
E-5 Yanyol F (0216) 377 11 36  
No:29 Kat:3 34876 www.gedikportfoy.com  
Yakacık - Kartal / İstanbul gedikportfoy@gedik.com

Fonların portföylerinin geçmiş döneme ilişkin getirileri gelecek dönemlerin göstergesi olamaz. Bu broşürde yer alan bilgiler Gedik Portföy A.Ş. tarafından yatırımcıları bilgilendirmek amacıyla hazırlanmış olup, hiç bir şekilde içeriğinde yer alan bilgiler doğrultusunda tavsiye olarak yorumlanmamalıdır. Fonların değeri piyasalardaki şartlara göre her zaman iniş ve çıkışlar (dalgalanmalar) gösterebilir. Broşürlerden kaynaklanan hata ve eksikliklerden dolayı oluşabilecek zararlardan fon kurucusu veya Gedik Portföy A.Ş. sorumlu değildir. Fevkalade değişken ve profesyonel bir piyasada oluşan bu bilgiler, hiç bir surette fon kurucusunu ve Gedik Portföy A.Ş.'yi ilzam etmez ve/veya sorumlu kılmaz. Bilgi edinen ancak kendi bilgi, inisiyatif ve değerlendirmesi ile hareket edecektir.

**Gedik**portföy